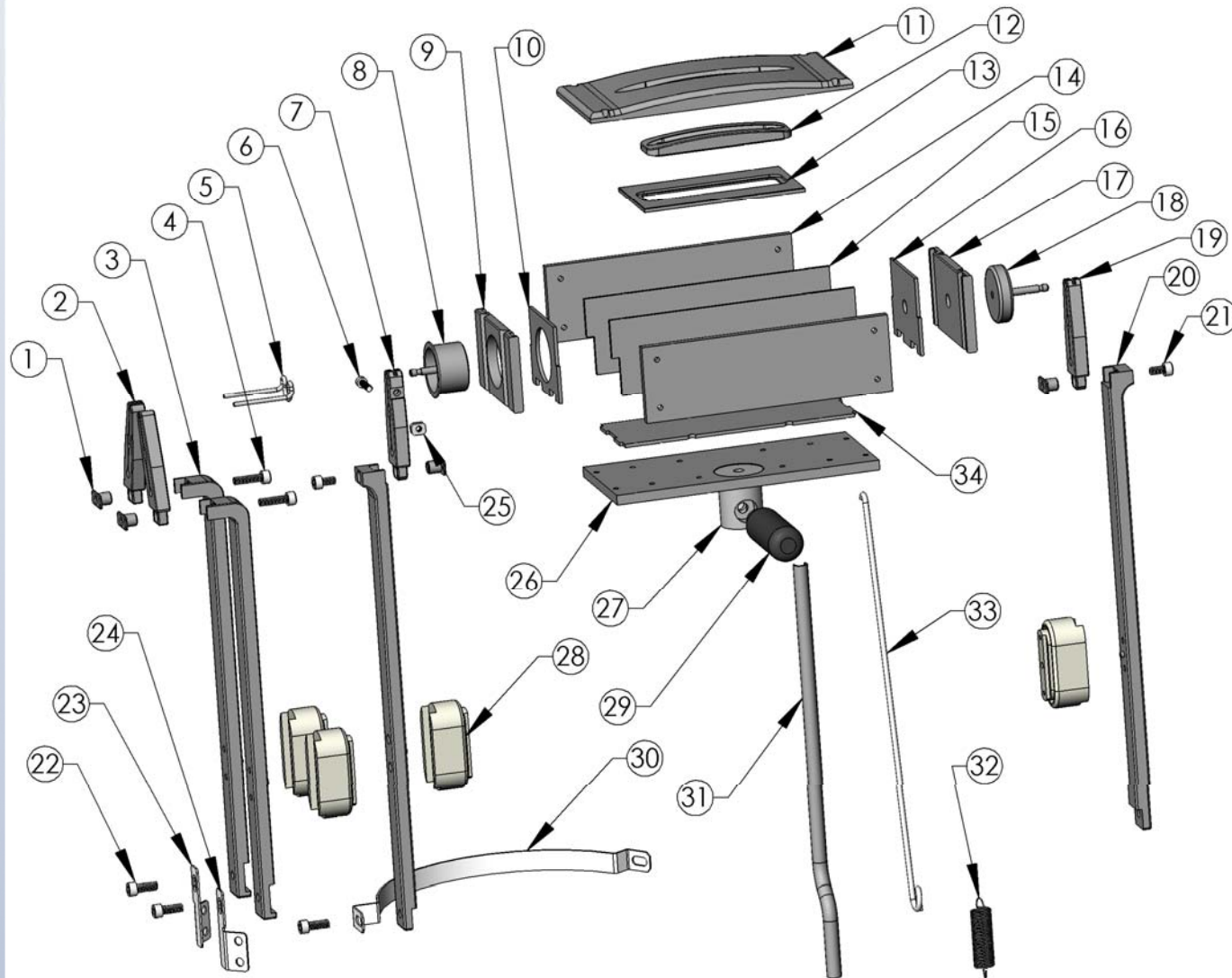


VARIAN VISta HCP IHC Source Assembly

REPLACEMENT COMPONENTS

#	E/G#	Description	OEM#
1	33468	Nutplate, Barclamp, IHC	E17292510
2	33364	Clamp, Filament, IHC80	E17292540
3	N/A	Clamp Arm, Filament	E17292530
4	33312	SHCS, 6-32, .500LG	E47000018
5	25265	Filament, IHC	E17297920
6	38512	Screw, SHCS, 4-40, Moly	E17295210
7	33416	Clamp, Cathode, IHC80	E17331970
8	25278	Cathode, IHC	E17295630
9	35119	Plate, End, Cathode, IHC	E17327340
10	33351	Liner, End, Cathode, IHC	E17292050
11	35145 *	Aperture, Base Plate, IHC	E17335830
12	33429 *	Aperture, Insert, IHC	E17335810
13	35132 *	Aperture, Back Plate, IHC	E17335820
14	35093	Plate, Side, IHC	E17327320
15	33338	Liner, Side, Tungsten	E17292040
16	33377	Liner, End, Repeller, Tung	E17292070
17	35106	Plate, End, Repeller, IHC	E17327330
18	33455	Repeller Assy, IHC Source	E17289910
19	33403	Clamp, Repeller, IHC80	E17292550
20	N/A	Clamp Arm, Repeller, IHC80	E17292520
21	17150	SHCS, 6-32, .250LG	E47000016
22	17293	SHCS, 6-32, .375LG	E47000017
23	25187	Strap, Fil Clamp, Left	E17284470
24	25252	Strap, Fil Clamp, Right	E17284400
25	22951	Mo Cathode Nut	E17291350
26	35080 *	Base Plate, IHC80, Non-Vap	E17327310
27	35067	Gas Feed Plug	E17312370
28	25330	Insulator, Fil / Cath Clamp	E17296280
29	33286	Bushing Gas, IHC Source	E17306220
30	33091	Strap, Cathode, IHC	E17316430
31	33299	Tube, Gas, IHC Source	E17336980
32	93563	Spring, Retainer Hook	E12004800
33	84021	Retainer Hook	E17286670
34	33390	Liner, Base, Tung	E17292180

* Indicates Alternate Available



APPLICATION NOTES

06.08.07 – 1.15.110